



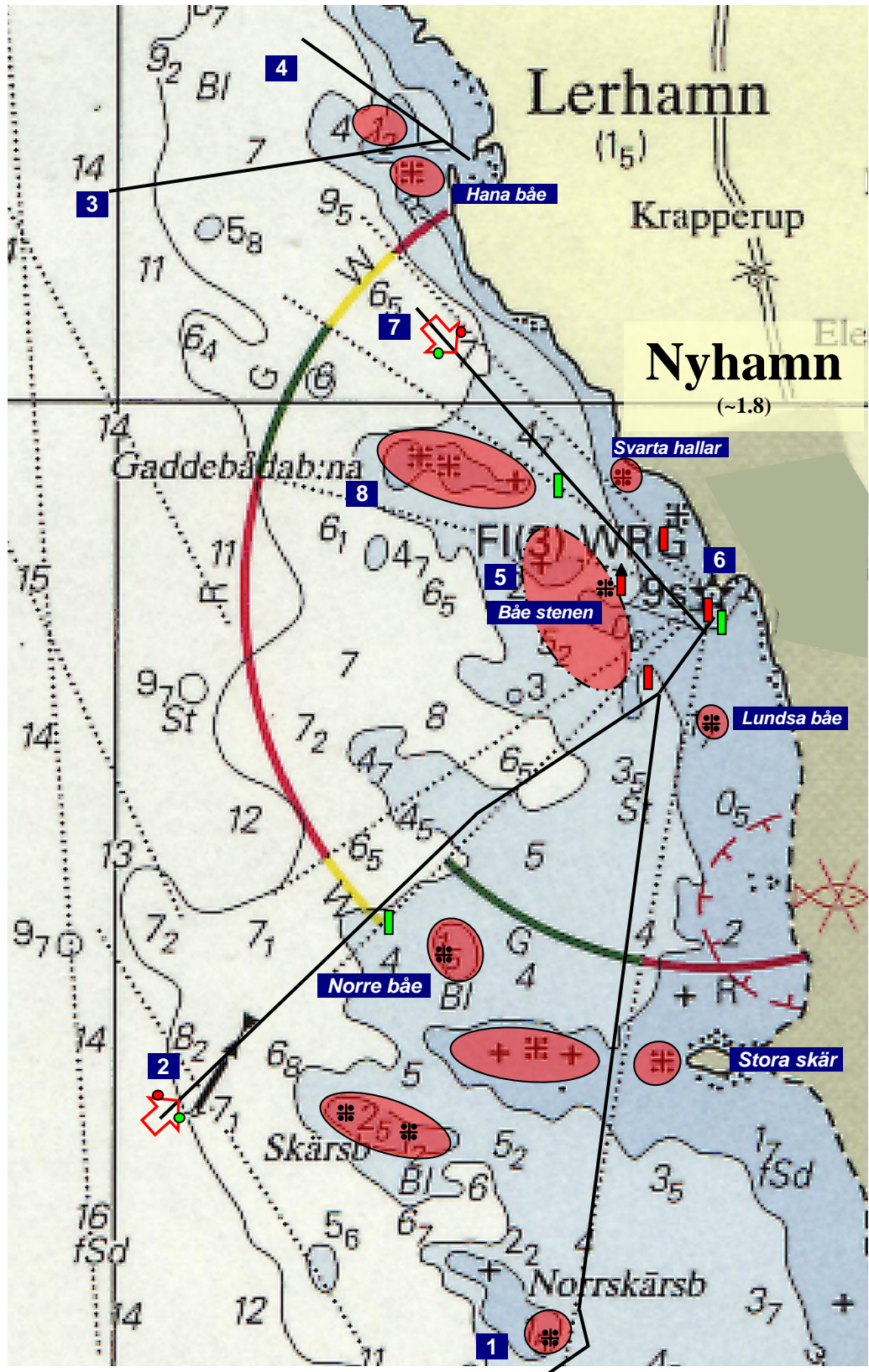
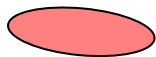
"Approaching" Nyhamn from NW, SW, S



- 1 Insegling syd, skärsrännan (djupgående max 1.4m):**
Yttre begränsning: Fyren på postmästarn
Inre begränsning: Stoltz södra gavel på statarlängans västra gavel
Vid djupgående > 1.5m, konsultera lokalbefolkning med minst 20 års erfarenhet.
- 2 Insegling sydväst (djupgående 1.80m):**
Västpricken Skärsbåe, styrbord-, babordsmärke
- 3 Insegling Lerhamn "Södra löpet":**
Grön markerad lyktstolpe ens norra taknock på Julius gula hus
- 4 Insegling Lerhamn "Nordvästra löpet":**
Bygatan öppen (fri från Hana båe)
Håll något nord (max djup 1.1m)
Anlöp ej vid vidstyrkan > 10m/s

- 5 Inre båe eller lille båe:**
Området stenfyllt. Båestolen på 0.5,
Läge: fyren på Elsas norra kupe fönster, möllan på Stolts skorsten
- 6 Utmärkt inseglingen påverkas av årlig sanddrift.**
- 7 Insegling nordväst:**
Följ utmärkt farled, max djupgående 1.80m.
- 8 Gadde båe:**
Stenfyllt område, 0.3 m

- ! Lundså båe och Båe stenen tidvis utmärkta med fiske kobbe.
- ! Vid insegling till Nyhamn med vindstyrkor > 10m/s bör alternativ hamn övervägas.
- ! All insegling till Nyhamn bör stor varsamhet iakttas då sjökortet innehåller stora toleranser.
- ! Område med osäkert djup, stora stenar



Egna anteckningar: